

Introduzione al Telaio Esteso

John Deere ha iniziato ad utilizzare per i trattori una nuova codifica del telaio a 17 caratteri che al suo interno continua però a contenere la precedente codifica a 13 caratteri.

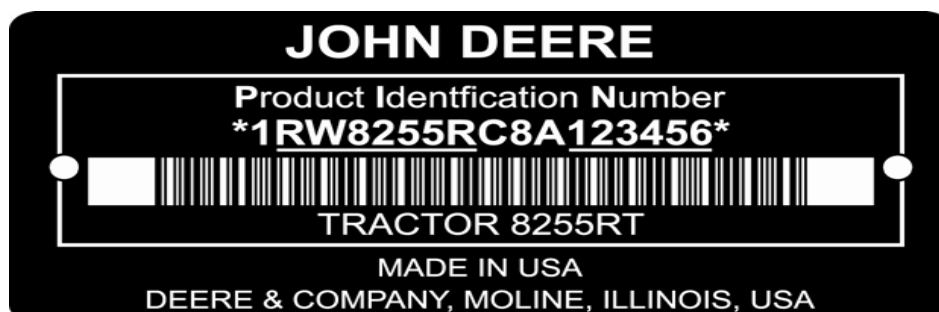
Mitico ERP dispone del campo Telaio Esteso che supporta fino ad un max di 20 caratteri, anche se in realtà nelle sua logica interna poi ragiona sempre con il telaio da 13 caratteri.

Con la nuova release, solo per John Deere, ora il programma decodifica in modo automatico il telaio da 17 caratteri, riempiendo da solo il campo da 13 caratteri in modo corretto. Ove invece il telaio immesso non sia di lunghezza pari a 17 caratteri il programma semplicemente riempirà il campo telaio con i primi 13 caratteri immessi nel campo telaio esteso.

Qui sotto riportiamo un sunto delle informazioni fornite da John Deere sulla nuova codifica e poi seguiranno alcune videate di esempio di come operare in Mitico per questa esigenza.

John Deere Product Serial Number Expansion

- The 13-character product serial number will be imbedded in the 17-character product serial number (not contiguously)
- Only the 17-character PSN will be bar coded on the PIN plate
- Only the 17-character PSN will be stored in Deere RFID tags
- If the product serial number is recorded and managed by Deere's systems, it must conform to JDS-G139
- "Old" 13-character PSN will be underlined on the PIN plate



John Deere Product Serial Number Expansion

JDS-G139

APPROVED FOR SUPPLIER DISTRIBUTION

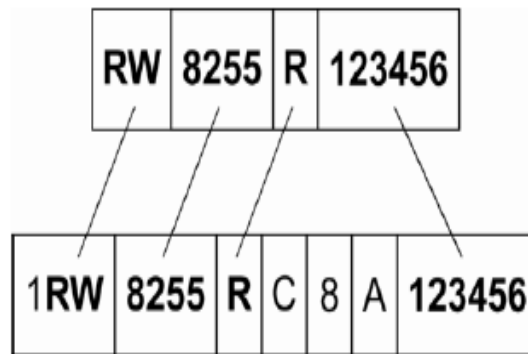
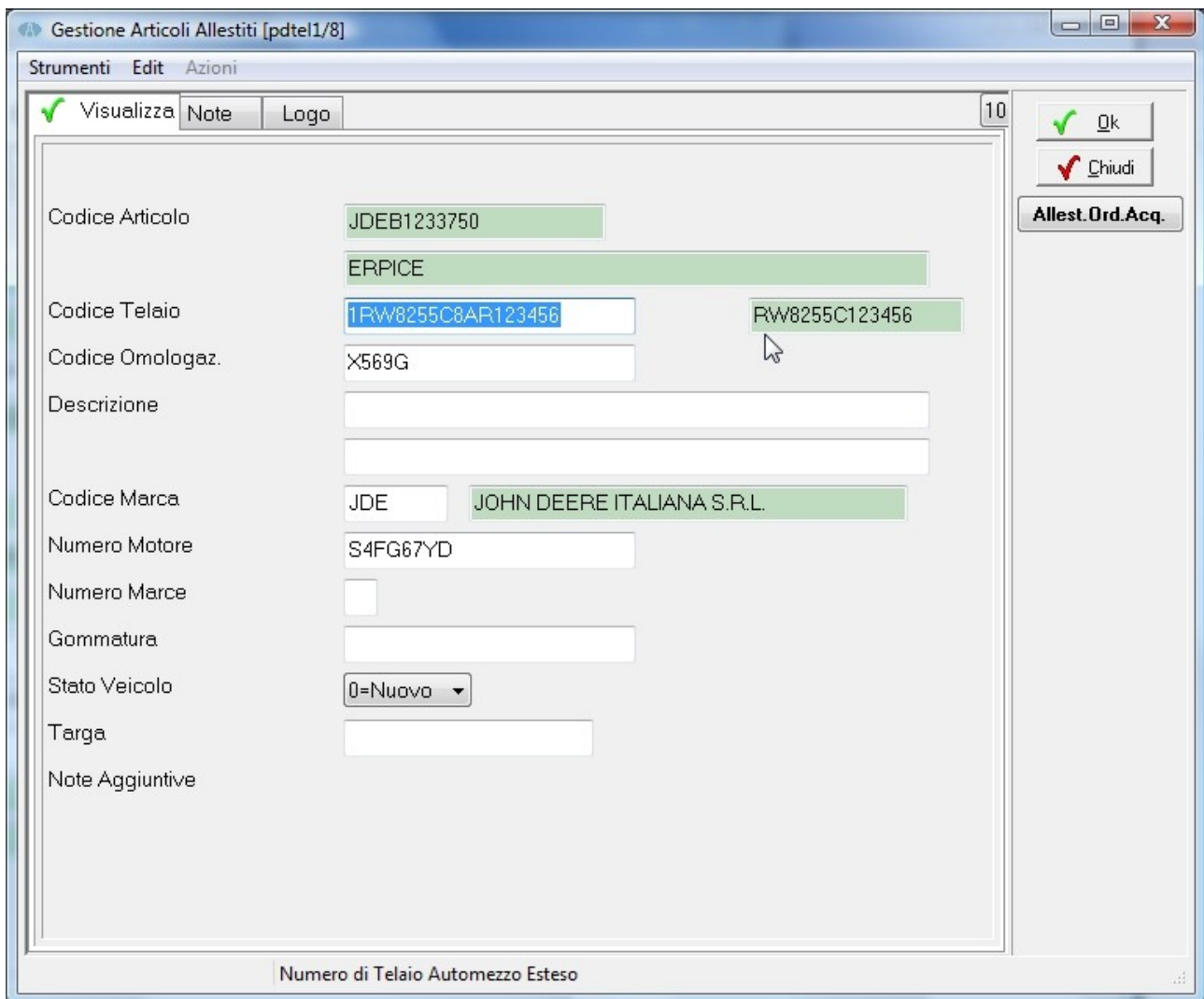


Figure 3 Conversion Between 13-Character and 17-Character Product Serial Numbers

Position Description

- 1 – 3 Serial number prefix
- 4 – 7 Model code
- 8 Model code suffix
- 9 Check letter (calculated from all other positions)
- 10 Year of manufacture
- 11 - 17 Product information

Esempio di Immissione Telaio John Deere di 17 Caratteri durante il carico a magazzino in Mitico ERP:



Gestione Articoli Allestiti [pdtel1/8]

Strumenti Edit Azioni

Visualizza Note Logo 10

Ok
Chiudi
Allest. Ord. Acq.

Codice Articolo: JDEB1233750
ERPICE

Codice Telaio: 1RW8255C8AR123456 RW8255C123456

Codice Omologaz.: X569G

Descrizione:

Codice Marca: JDE JOHN DEERE ITALIANA S.R.L.

Numero Motore: S4FG67YD

Numero Marce:

Gommatura:

Stato Veicolo: 0=Nuovo

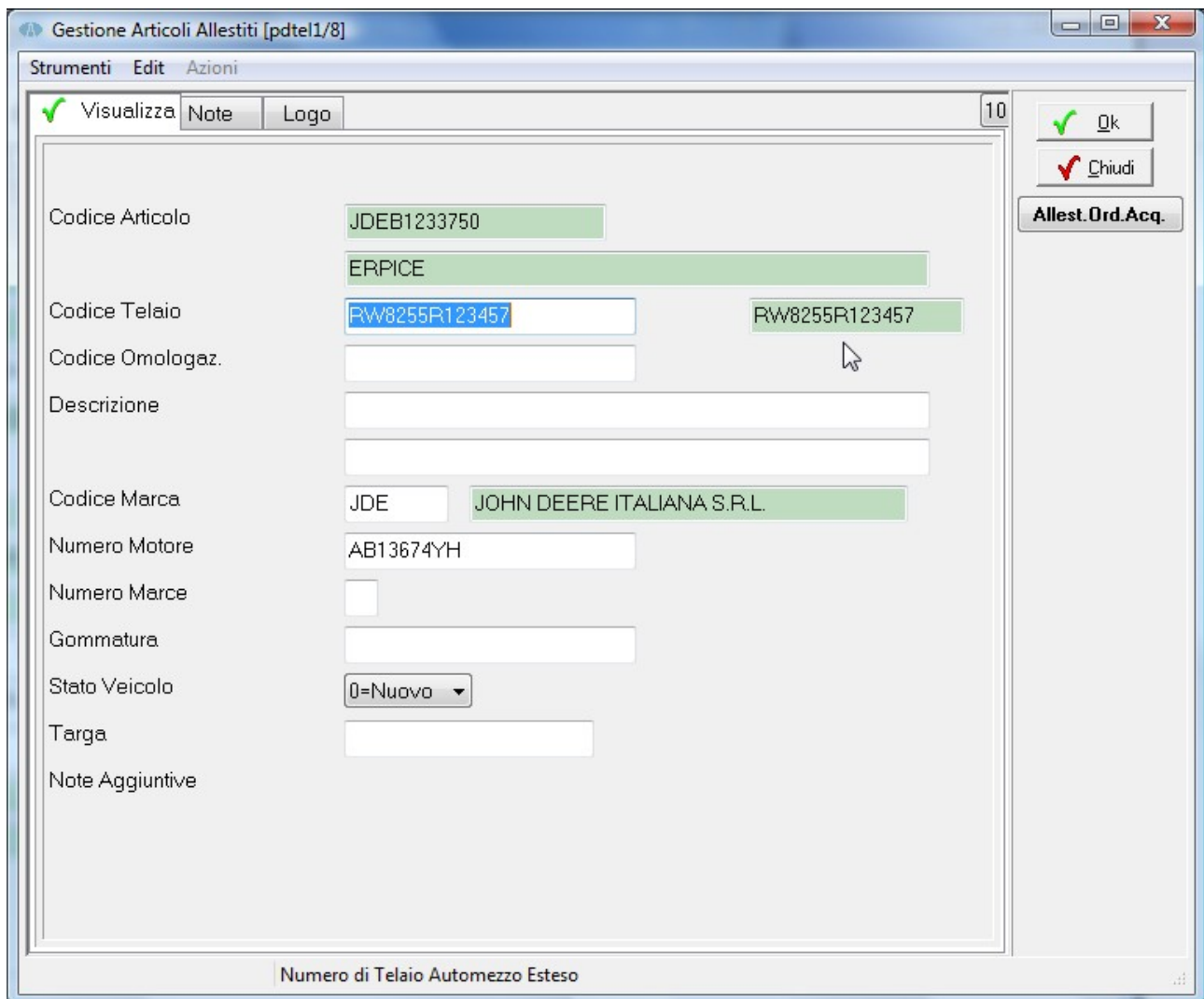
Targa:

Note Aggiuntive:

Numero di Telaio Automezzo Esteso

si evidenzia che nella form si immette il telaio completo di 17 caratteri e che nel campo successivo viene determinato in modo automatico l'equivalente numero di telaio in versione da 13 caratteri che sarà poi realmente utilizzato nelle movimentazioni.

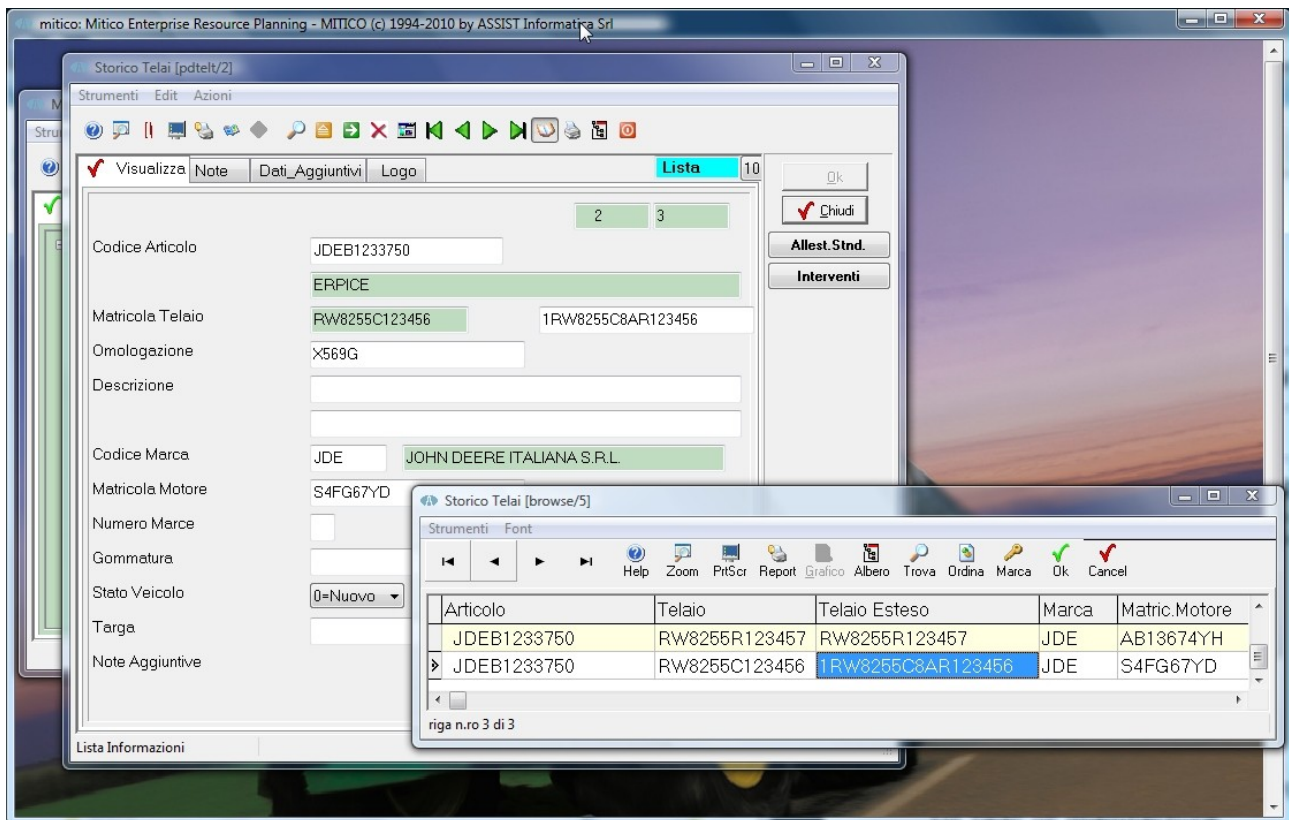
Esempio di Immissione Telaio John Deere di 13 Caratteri durante il carico a magazzino in Mitico ERP:



Codice Articolo	JDEB1233750	
	ERPICE	
Codice Telaio	RW8255R123457	RW8255R123457
Codice Omologaz.		
Descrizione		
Codice Marca	JDE	JOHN DEERE ITALIANA S.R.L.
Numero Motore	AB13674YH	
Numero Marce		
Gommatura		
Stato Veicolo	0=Nuovo	
Targa		
Note Aggiuntive		

in questo caso si evidenzia che se si immette un telaio di lunghezza diversa da 17 (13 nel caso) nel campo successivo viene trasferito lo stesso telaio immesso, con eventuale troncamento a 13 caratteri se di lunghezza superiore.

Consultazione Storico Telai John Deere in Mitico ERP:

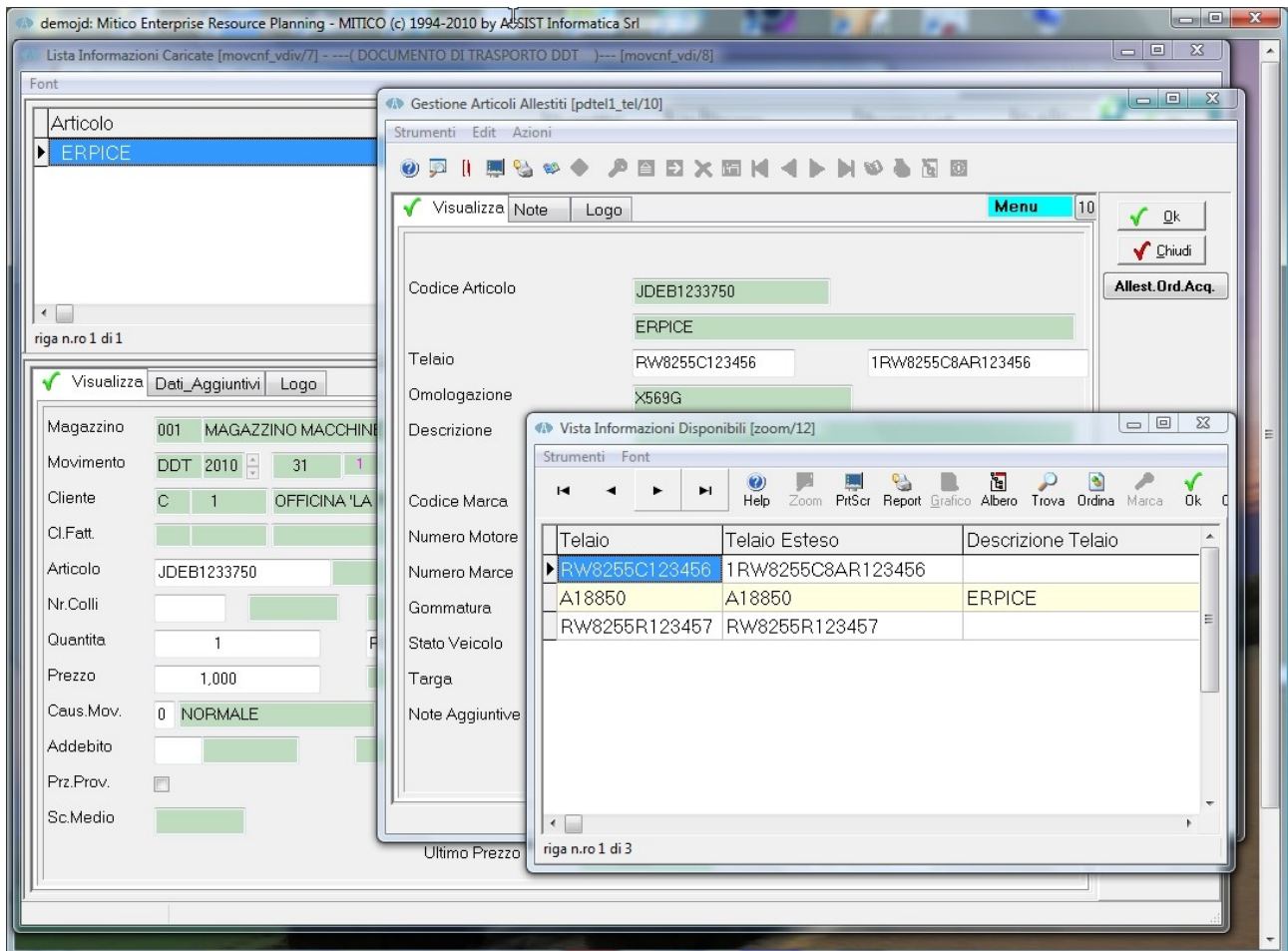


si evidenzia che nella form si vedono gli stessi dati immessi durante il carico, solo che nello storico viene evidenziato per prima il telaio a 13 caratteri come dato non modificabile. Si evidenzia anche che nella lista informazioni sono visibili entrambe le codifiche e lo stesso avverrà nelle finestre di zoom quando si dovrà scegliere il telaio da movimentare.

Nota: normalmente il telaio esteso viene visualizzato come ultimo campo nella lista informazioni, ma basta trascinarlo nella posizione richiesta e poi salvare il layout per averlo nella posizione preferita.

Il Telaio Esteso

Esempio di Emissione Documento di Vendita con scelta Telaio Esteso a 17 caratteri in Mitico ERP:



nelle stampe verrà riportato il telaio esteso.

Il Telaio Esteso



Esempio di Bolla con Telaio Esteso in Mitico ERP:

File Edit View Document Tools Window Help

1 / 1 75% Find

assistinformatica srl
 assistenzaSoftwareSviluppointegrazioneServiziTecnologie

Documento di trasporto

Destinatario:
 OFFICINA 'LA FOLGORE'
 DI ROSSI E BIANCHI
 VIA SORATTE
 06132 S.ANDREA DELLE FRATTE PG

Destinazione:
 OFFICINA 'LA FOLGORE'
 DI ROSSI E BIANCHI
 VIA SORATTE
 06132 S.ANDREA DELLE FRATTE PG

Codice Cliente	Partita IVA o Codice Fiscale	Telefono	Data Documento	Numero Documento
C 1	IT 00188590541	075/5288777	06/10/2010	11
Magazzino	Causale del Trasporto		Pag.	
MAGAZZINO MACCHINE	Vendita		1	

Codice della merce o servizio	Descrizione della merce o servizio	UM	Quantità
JDEB1233750	ERPICE Matricola: 1RW8255C8AR123456	PZ	1

Trasporto a mezzo	Porto	Aspetto esteriore dei beni
Destinatario	PORTO ASSEGNATO	VISIBILE
N. Colli	Peso Netto	Peso Lordo
		Data e Ora del Trasporto
		06/10/2010 11,58
Annotazioni		Firma Conducente
		Firma Destinatario
		Firma Vettore
Vettore		Data e Ora del Trasporto

Via delle Querce, 15/17 06083 BASTIA UMBRA (Pg) tel. 075.8001062 fax 075.8006640
 www.assistinformatica.com info@assistinformatica.com

Registro Imprese - Codice Fiscale - Partita IVA 02150140545 - Capitale Sociale € 95.800,00 i.v. - Iscr. R.E.A. Perugia n. 182472