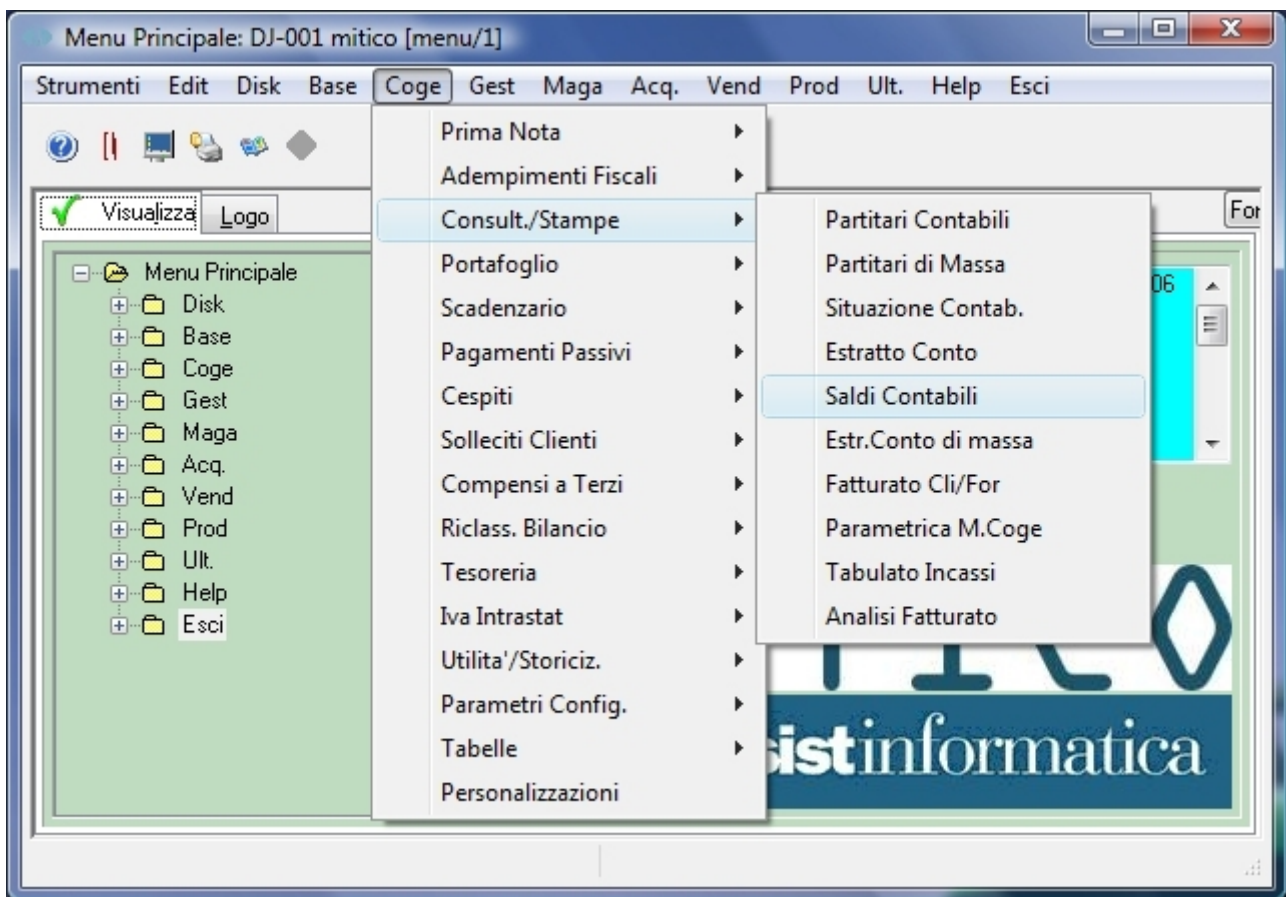
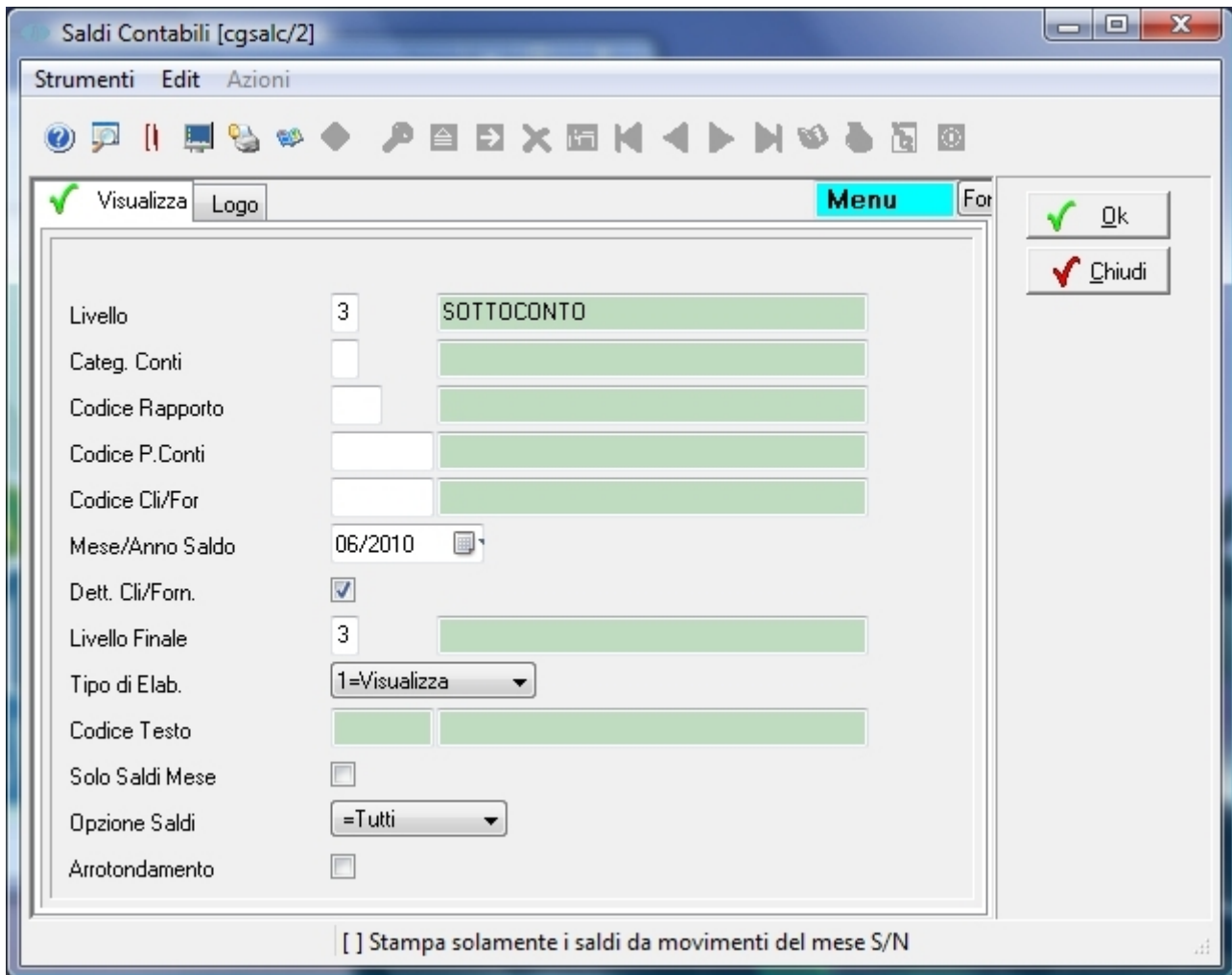


In questo documento riportiamo i passi necessari per estrarre i saldi contabili in formato Excel.

1) Scelta Programma Saldi Contabili dal Menù principale



2) Immissione dati del periodo contabile richiesto



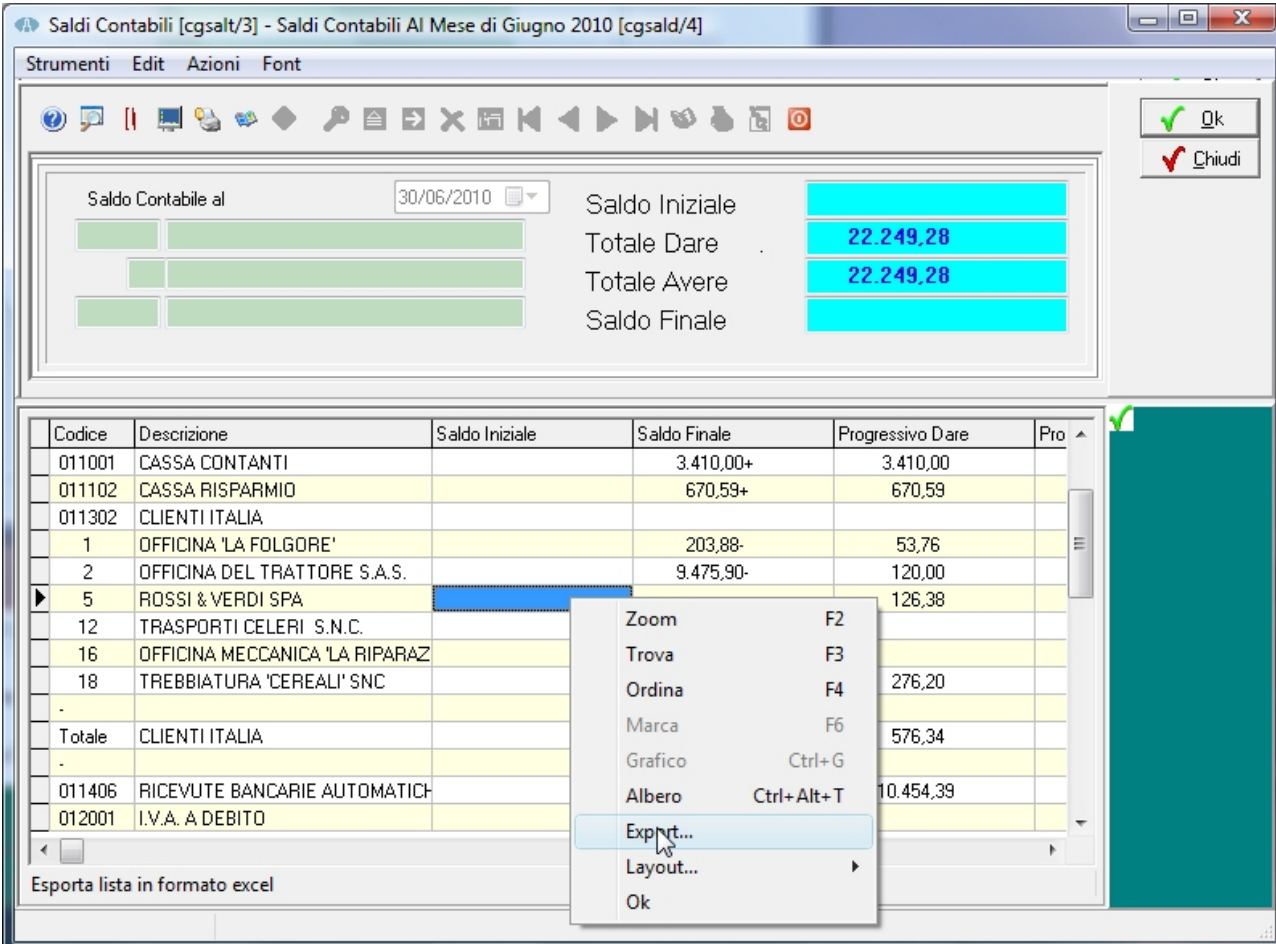
The screenshot shows a software window titled "Saldi Contabili [cgsalc/2]". The window has a menu bar with "Strumenti", "Edit", and "Azioni". Below the menu bar is a toolbar with various icons. The main area contains a form with the following fields:

Livello	3	SOTTOCONTO
Categ. Conti		
Codice Rapporto		
Codice P.Conti		
Codice Cli/For		
Mese/Anno Saldo	06/2010	
Dett. Cli/Forn.	<input checked="" type="checkbox"/>	
Livello Finale	3	
Tipo di Elab.	1=Visualizza	
Codice Testo		
Solo Saldi Mese	<input type="checkbox"/>	
Opzione Saldi	=Tutti	
Arrotondamento	<input type="checkbox"/>	

At the bottom of the window, there is a checkbox labeled "[] Stampa solamente i saldi da movimenti del mese S/N". On the right side of the window, there are two buttons: "Ok" and "Chiudi".

Si immette il periodo contabile richiesto con opzione di visualizzazione anziché stampa e poi si preme il tasto OK

3) Visualizzazione griglia saldi contabili



The screenshot shows the 'Saldi Contabili' application window. At the top, there's a menu bar with 'Strumenti', 'Edit', 'Azioni', and 'Font'. Below it is a toolbar with various icons. The main area is divided into two sections. The top section is a summary table with the following data:

Saldo Contabile al	30/06/2010	Saldo Iniziale	
		Totale Dare	22.249,28
		Totale Avere	22.249,28
		Saldo Finale	

The bottom section is a data grid with the following columns: Codice, Descrizione, Saldo Iniziale, Saldo Finale, Progressivo Dare, and Pro. The grid contains several rows of data, including 'CASSA CONTANTI', 'CASSA RISPARMIO', 'CLIENTI ITALIA', and various 'OFFICINA' entries. A context menu is open over the grid, listing options like 'Zoom', 'Trova', 'Ordina', 'Marca', 'Grafico', 'Albero', 'Export...', 'Layout...', and 'Ok'. The 'Export...' option is highlighted.

Cliccando il tasto destro del mouse in una zona qualsiasi della griglia dati, appare un menu contestuale con una serie di opzioni, tra cui bisogna scegliere la voce Export...

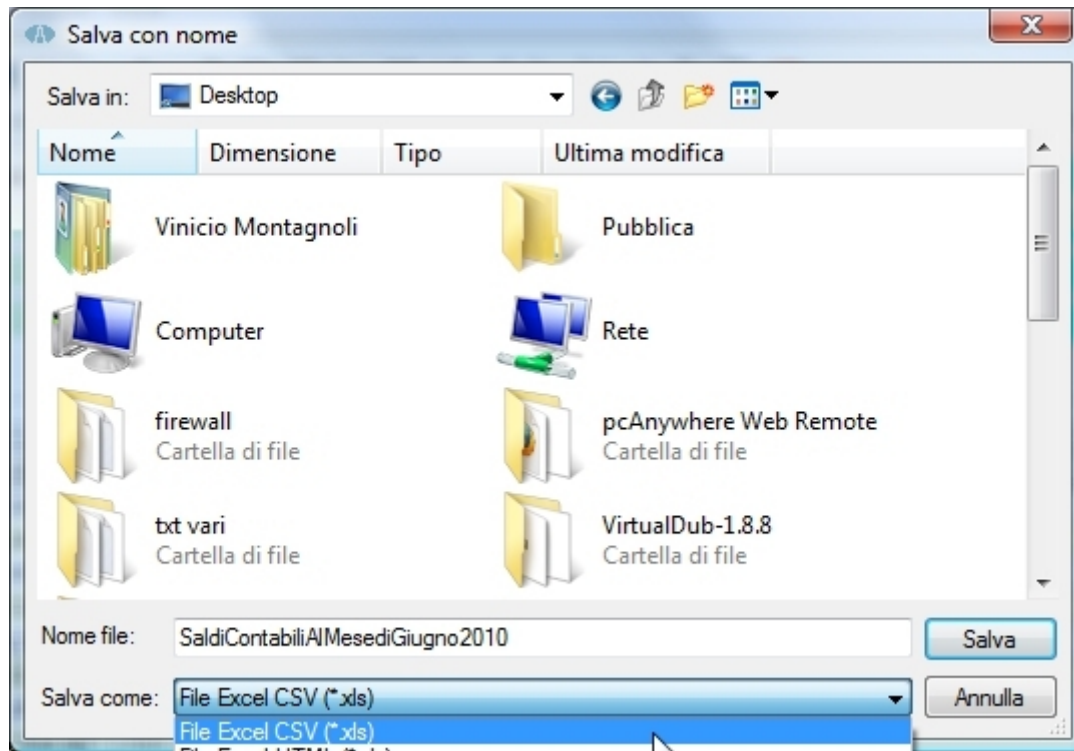
Nota: la fase di esportazione qui indicata è presente su tutte le griglie di visualizzazione usate in Mitico ERP e quindi le operazioni che ora andiamo a spiegare sono sempre valide.

4) Estrazione dati su foglio Excel



nella videata che appare si possono filtrare le informazioni della griglia da estrarre, nel nostro caso tutti i record...

5) Scelta cartella e nome file Excel



Ora si sceglie la cartella dove salvare il file ed il nome del file, se diversi da quelli proposti, ed eventualmente il formato del file da esportare tra quelli presenti nella lista 'Salva Come'.

I formati possibili sono:

File Excel CSV (*.xls) file csv delimitato da tab ma con estensione xls (default).

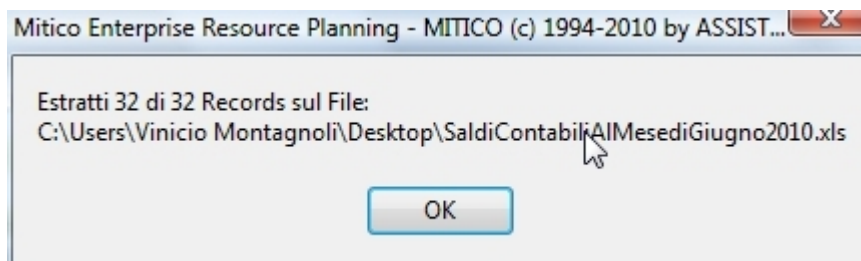
File Excel HTML (*.xls) file html ma con estensione xls.

File CSV (*.csv) file csv delimitato da tab ma con estensione standard csv.

File Testo (*.txt) file a lunghezza fissa e campi separati dal simbolo |.

Nota: il formato Excel HTML è compatibile con le versioni più recenti di Excel, il formato Excel CSV va bene per Excel ed OpenOffice, così come il formato CSV standard, mentre il formato testo è un formato generico utilizzabile per vari tipi di importazione ed anche per una semplice consultazione o stampa con programmi quali wordpad / word etc..

6) Messaggio di estrazione completata



terminata l'estrazione viene emesso un messaggio analogo a quanto sopra.